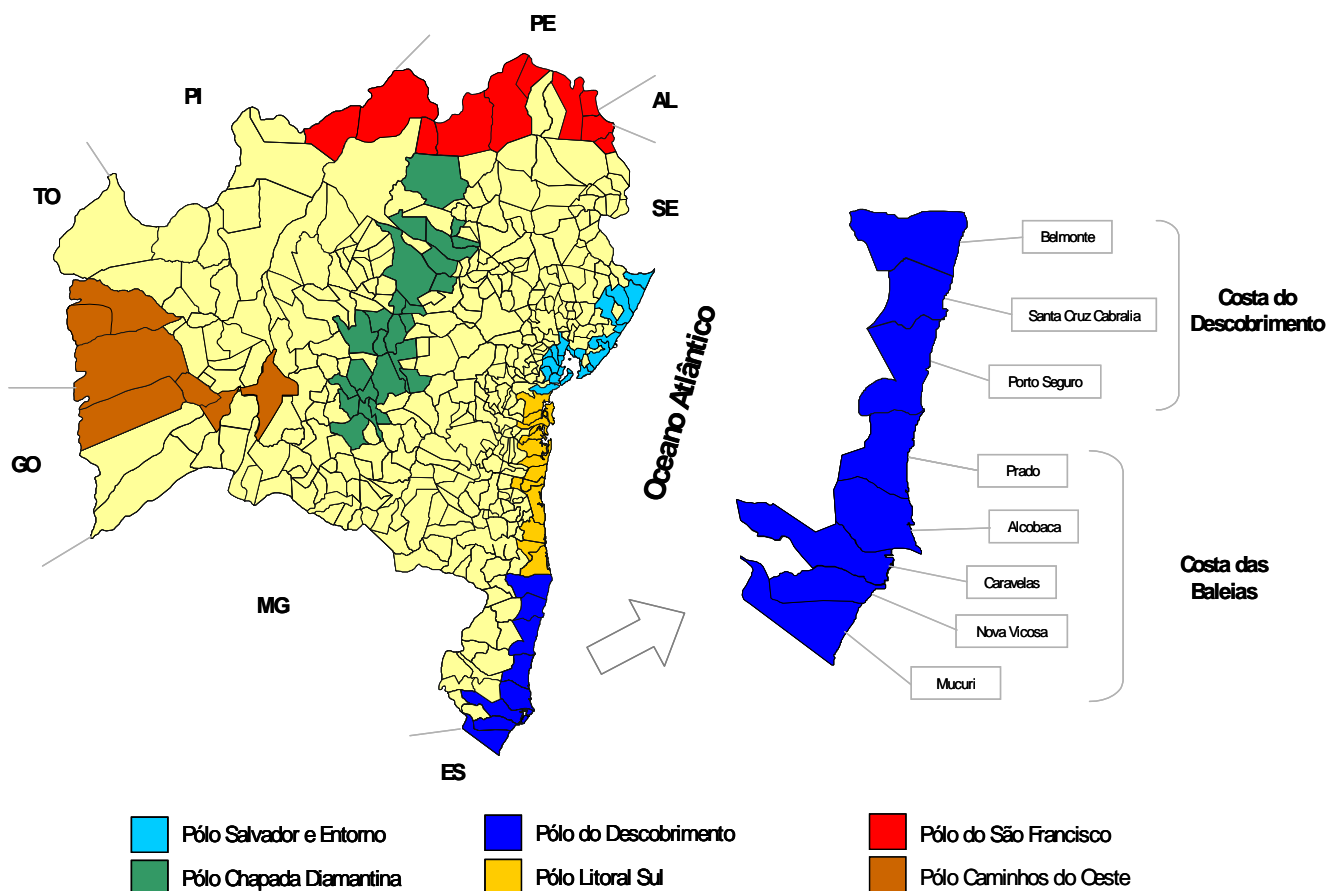


3.1. Definição da Área de Planejamento

A Costa das Baleias, objeto deste plano, está inserida no Pólo do Descobrimento. Zona turística Costa das Baleias é a denominação geoturística elaborada pelo Estado da Bahia para suas ações de planejamento e no PRODETUR NE II. A Costa das Baleias se integra à zona turística Costa do Descobrimento (Porto Seguro, Belmonte e Santa Cruz Cabralia), e engloba os seguintes municípios:

- **Alcobaça**
- **Caravelas**
- **Mucuri**
- **Nova Viçosa**
- **Prado**

Figura 3.1.1 – Espacialização dos Municípios Contidos na Área de Planejamento



A homogeneidade turística, decorrente da similaridade das características dos principais atrativos, é evidente entre os municípios de cada uma dessas zonas. O tema principal do

Pólo, o descobrimento do Brasil pelos portugueses, serve como elemento de integração. Essa característica serve como justificativa para a definição de zonas interdependentes, o que requer uma abordagem conjunta.

No âmbito da Costa das Baleias, esta temática é reforçada pela visitação assídua dos cetáceos aos parques naturais marinhos, sobretudo durante o segundo semestre de cada ano. Essa característica, particular e de relevante interesse, é o pano de fundo para o desenvolvimento da atividade turística na região, repleta de outros tantos diferenciais e peculiaridades.

De tal modo, as informações e propostas que são apresentadas neste Plano de Desenvolvimento Integrado do Turismo Sustentável contemplam o conjunto dos municípios da Costa das Baleias, acreditando na necessidade de uma abordagem coesa e complementar.